



DMD-A

Многопоточные счетчики воды

Применение

Многопоточные счетчики воды с магнитным приводом используются для измерения количества холодной питьевой воды, проходящей через трубопроводы. Применяются в промышленности и в городском хозяйстве.

Характеристики

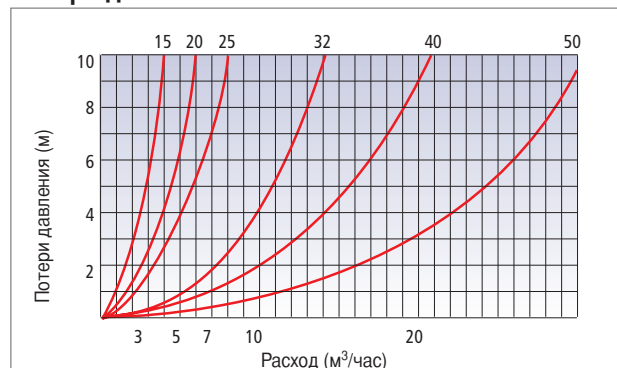
- Магнитный привод
- Герметичная измерительная часть
- Высокая точность при различных расходах
- Магнитная защита
- Встроенная возможность для оборудования электрическим выходом
- Литой корпус из медных сплавов, устойчивых к коррозии
- Возможны счетчики горячей воды с температурой до 90°C
- Крупные и четкие цифры в окне накопителя
- Подшипник оси импеллера из нержавеющей стали
- Внутренние детали из высокопрочных полимеров
- Простое обслуживание

Технические данные

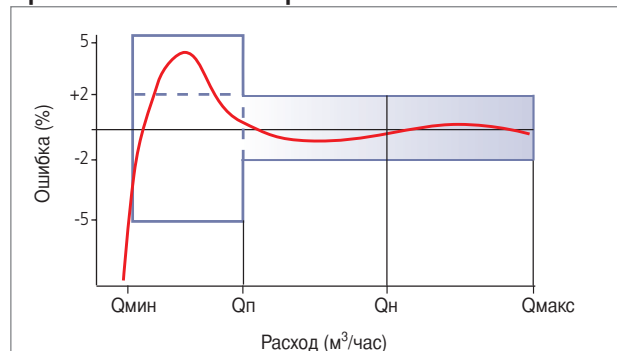
- Точность измерений соответствует стандарту ISO 4064 класс Б
- Максимальное рабочее давление 10 Ат
- Максимальная рабочая температура 50°C
- Резьбовые соединения BSP, NPT
- Монтаж горизонтальный (для класса Б)



Потери давления

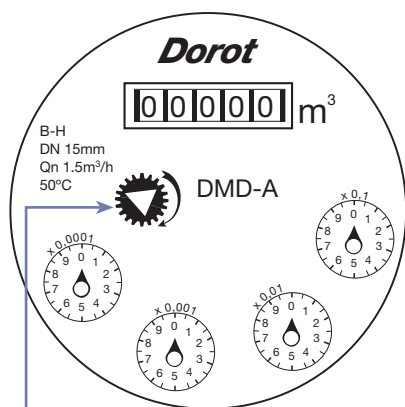
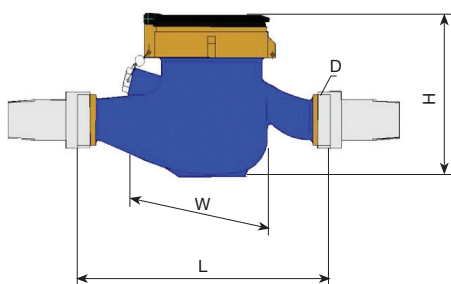


Кривая точности измерений



DMD-A

Многопоточные счетчики воды



Датчик потока

Маленькая вращающаяся "звездочка" в центре измерительного устройства позволяет зафиксировать даже самый маленький расход через счетчик

Стандарт ISO 4064 по точности измерений

- Q_{макс}** ±2%
- Q_н** ±2% (номинальный (половина от Q_{макс}))
- Q_п** ±2% (переходный)
- Q_{мин}** ±5% (Минимальный расход)

Размеры и веса

Модель	Диаметр мм	Длина L (мм)	Ширина W (мм)	Высота H (мм)	Вес кг	Резьба дюймы
DMD-15	15	165	100	104	1.5	3/4"
DMD-15		190				
DMD-20	20	190	100	106	1.7	1"
DMD-20		195				
DMD-25	25	225	103	114	2.4	1 1/4"
DMD-25		260			2.6	
DMD-32	32	230	104	117	2.7	1 1/2"
DMD-32		260			2.8	
DMD-40	40	245	124	147	4.8	2"
DMD-40		300			5.1	
DMD-50	50	280	125	172	8.2	2"
DMD-50		300			8.5	

Характеристики

Модель	Диаметр мм	Q _{макс} м³/час	Q _н м³/час	Q _п л/час	Q _{мин} л/час	Мин. величина считывания, м³	Максим. показания накопителя, м³
DMD-15	15	3	1.5	120	30	0.0001	99999
DMD-20	20	5	2.5	200	50	0.0001	99999
DMD-25	25	7	3.5	280	70	0.0001	99999
DMD-32	32	12	6	480	120	0.0001	99999
DMD-40	40	20	10	800	200	0.001	99999
DMD-50	50	30	15	1200	300	0.001	99999

Как заказать

Модель	Дополнительно	Диаметр	Стандарт резьбы	Электрический выход
DMD	AF - Стандарт (с подготовкой для электрического выхода) AE - С электрическим выходом	1/2" - 2" 15мм - 50мм	BSP NPT	V - Размер пульса Пульс каждый м³ Пульс каждые 10л Пульс каждые 100л

